



คู่มือการปฏิบัติงาน

ภาษีป้าย

กองคลัง เทศบาลตำบลวังห้ว อำเภอศรีประจันต์ จังหวัดสุพรรณบุรี

โทร./โทรสาร 035-455100

WWW.wangwa.go.th

A stylized illustration of a billboard on a street. The billboard has a light blue background and the text 'ภาษีป้าย' in large, bold, orange letters with a white outline. The background shows colorful buildings, trees, and a road with yellow dashed lines.

คำนำ

คู่มือการปฏิบัติงานภาษีป้าย ของ เทศบาลตำบลวังห้ว จัดทำขึ้นเพื่อให้ทราบถึง
กฎหมาย ระเบียบที่เกี่ยวข้องกับภาษีป้าย และนำไปใช้ในการปฏิบัติงานการจัดเก็บภาษีป้าย ได้อย่าง
ถูกต้องสมบูรณ์

กองคลัง เทศบาลตำบลวังห้ว หวังเป็นอย่างยิ่งว่าคู่มือฉบับนี้ จะเป็นประโยชน์ในการ
ปฏิบัติงานเกี่ยวกับการจัดเก็บภาษีป้ายได้เพิ่มขึ้นต่อไป

งานจัดเก็บรายได้ กองคลัง
เทศบาลตำบลวังห้ว

สารบัญ

	หน้า
๑. ความหมายภาษีป้าย	๑ - ๒
๒. ขั้นตอนการชำระภาษีป้าย	๓ - ๔
๓. แผนผังขั้นตอนการชำระภาษีป้าย	๕
๔. อัตราภาษีป้ายใหม่ เริ่มใช้บังคับประมาณ พ.ศ. ๒๕๖๔	๖

ภาพป้าย หมายถึง ภาพที่จัดเก็บจากป้ายแสดงชื่อ ยี่ห้อ หรือเครื่องหมายที่ใช้ในการประกอบการค้าหรือประกอบกิจการอื่นเพื่อหารายได้ หรือโฆษณาการค้า หรือกิจการอื่นเพื่อหารายได้ไม่ว่าจะแสดงหรือโฆษณาไว้ที่วัตถุใดๆ ด้วยอักษรภาพหรือเครื่องหมายที่เขียนแกะสลัก จารึกหรือทำให้ปรากฏด้วยวิธีอื่น

ผู้มีหน้าที่เสียภาษีป้าย คือ เจ้าของป้าย หรือผู้ครอบครองป้ายในกรณีไม่มีผู้อื่นยื่นแบบแสดงรายการภาษีป้าย หรือเมื่อพนักงานเจ้าหน้าที่ไม่อาจหาตัวเจ้าของป้ายนั้นได้ ให้ถือว่าผู้ครอบครองป้ายนั้นเป็นผู้มีหน้าที่เสียภาษีป้ายนั้นได้ ให้ถือว่าผู้ครอบครองป้ายนั้นเป็นผู้มีหน้าที่เสียภาษีป้าย ถ้าไม่อาจหาตัวผู้ครอบครองป้ายนั้นได้ ให้ถือว่าเจ้าของหรือ ผู้ครอบครองอาคาร หรือที่ดินป้ายนั้นติดตั้ง หรือแสดงอยู่เป็นผู้มีหน้าที่เสียภาษีป้ายตามลำดับ

อัตราภาษีป้าย เริ่มใช้บังคับประมาณ พ.ศ. ๒๕๖๔

ป้ายประเภทที่ ๑

(ก) อักษรไทยล้วน ที่เคลื่อนที่หรือเปลี่ยนข้อความได้ (ป้ายวิ่งไฟ) อัตรา ๑๐ บาท/๕๐๐ ตร.ซม.

(ข) อักษรไทยล้วน (ป้ายติดทั่วไป) อัตรา ๕ บาท/ ๕๐๐ ตร.ซม.

ป้ายประเภทที่ ๒

(ก) อักษรไทยปนกับอักษรต่างประเทศ และหรือปนเครื่องหมายอื่นที่เคลื่อนที่หรือเปลี่ยนเป็นข้อความ เครื่องหมาย หรือภาพอื่นได้ (ป้ายวิ่งไฟ) อัตรา ๕๒ บาท/๕๐๐ ตร.ซม.

(ข) อักษรไทยปนกับอักษรต่างประเทศ และหรือปนรูปภาพ และหรือปนเครื่องหมายอื่น (ป้ายติดทั่วไป) อัตรา ๒๖ บาท/ ๕๐๐ ตร.ซม.

ป้ายประเภทที่ ๓

(ก) ป้ายไม่มีอักษรไทย และป้ายที่มีอักษรไทยบางส่วนหรือทั้งหมดอยู่ใต้หรือต่ำกว่าอักษรต่างประเทศที่เคลื่อนที่หรือเปลี่ยนเป็นข้อความ เครื่องหมาย หรือภาพอื่นได้ (ป้ายวิ่งไฟ) อัตรา ๕๒ บาท/ ๕๐๐ ตร.ซม.

(ข) ป้ายไม่มีอักษรไทย และป้ายที่มีอักษรไทยบางส่วนหรือทั้งหมดอยู่ใต้หรือต่ำกว่าอักษรต่างประเทศ (ป้ายติดทั่วไป) อัตรา ๕๐ บาท/ ๕๐๐ ตร.ซม.

เอกสารหลักฐานที่นำมาใช้ในการติดต่อ

๑. ใบเสร็จรับเงินของปีที่ผ่านมา
๒. สำเนาทะเบียนบ้าน บัตรประจำตัวประชาชน
๓. สำเนาใบทะเบียนพาณิชย์ หรือ สำเนาหนังสือรับรองสำนักงานทะเบียนหุ้นส่วนบริษัท
๔. รายละเอียดเกี่ยวกับป้าย ทั้งลักษณะข้อความ ภาพขนาดรูปร่าง และรูปตัวของป้าย (ถ้ามี)
๕. สถานที่ติดตั้งหรือแสดงป้าย
๖. แผนผังที่ตั้งพอสังเขป
๗. หนังสือมอบอำนาจพร้อมติดอากร (กรณีมอบอำนาจ)

กำหนดเวลายื่นแบบแสดงรายการเพื่อเสียภาษีป้าย

- เจ้าของป้ายยื่นแบบแสดงรายการภาษีป้าย (ภ.ป.๑) ภายในเดือนมีนาคมของทุกปี
- ในกรณีที่ติดตั้งหรือแสดงป้ายภายหลังเดือนมีนาคมหรือติดตั้งหรือแสดงป้ายใหม่แทนป้ายเดิม หรือเปลี่ยนแปลงแก้ไขป้ายอันเป็นเหตุให้ต้องเสียภาษีป้ายเพิ่มขึ้น ให้เจ้าของป้ายยื่นแบบแสดงรายการภาษีป้ายภายใน ๑๕ วัน นับแต่วันติดตั้งหรือแสดงป้าย หรือนับแต่วันเปลี่ยนแปลงแก้ไขแล้วแต่กรณี

การชำระภาษี

- ให้เจ้าของป้ายชำระภาษีป้ายภายใน ๑๕ วัน นับแต่วันที่ได้รับการประเมิน
- ป้ายที่เริ่มติดตั้ง หรือแสดงในปีแรกให้เสียภาษีป้าย ตั้งแต่วันที่ติดตั้ง จนถึงงวดสุดท้ายของปี (คิดภาษีป้ายเป็นรายงวด งวดละ ๓ เดือน)

งวด ๑ มกราคม - มีนาคม	=	๑๐๐ %
งวด ๒ เมษายน - มิถุนายน	=	๗๕ %
งวด ๓ กรกฎาคม - กันยายน	=	๕๐ %
งวด ๔ ตุลาคม - ธันวาคม	=	๒๕ %

เงินเพิ่ม

- ไม่ยื่นแบบแสดงรายการภาษีป้ายภายในกำหนด ให้เสียเงินเพิ่มร้อยละ ๑๐ ของค่าภาษี
- ยื่นแบบแสดงรายการภาษีป้ายไม่ถูกต้อง ทำให้จำนวนเงินที่จะต้องเสียภาษีป้ายลดน้อยลงให้เสียเงินเพิ่มร้อยละ ๑๐ ของค่าภาษีป้ายที่ประเมินเพิ่มเติม
- ไม่ชำระภาษีป้ายภายในเวลาที่กำหนด ให้เสียเงินเพิ่มร้อยละ ๒ ต่อเดือนของค่าภาษีป้าย

บทกำหนดโทษ

๑. ผู้ใดจงใจไม่ยื่นแบบแสดงรายการภาษีป้าย ต้องระวางโทษปรับตั้งแต่ ๕,๐๐๐ บาท ถึง ๕๐,๐๐๐ บาท
๒. ผู้ใดโดยรู้หรือจงใจแจ้งความเท็จ ให้ถ้อยคำเท็จ หรือพยายามหลีกเลี่ยงภาษีป้ายต้องระวางโทษจำคุกไม่เกิน ๑ ปี หรือปรับตั้งแต่ ๕,๐๐๐ บาท ถึง ๕๐,๐๐๐ บาท หรือทั้งจำ ทั้งปรับ
๓. ผู้ใดไม่แจ้งรับโอนป้าย หรือไม่แสดงรายการเสียภาษีป้ายไว้ ณ ที่เปิดเผยในสถานที่ประกอบกิจการ ต้องระวางโทษปรับตั้งแต่ ๑,๐๐๐ บาท ถึง ๑๐,๐๐๐ บาท

แบบฟอร์มที่ใช้

- ๑.แบบแสดงรายการภาษีป้าย (ภ.ป.๑)
- ๒.หนังสือแจ้งการประเมินภาษีป้าย (ภ.ป.๓)

ขั้นตอนการเสียภาษีป้าย

๑. ขั้นตอนการเสียภาษีป้าย ป้ายเดิม (กรณีปกติ)

๑.๑ เอกสารที่ต้องใช้ในการติดต่อ

- ใบเสร็จรับเงินของปีที่ผ่านมา
- สำเนาบัตรประจำตัวประชาชน
- ทะเบียนพาณิชย์ หรือหนังสือรับรองการจดทะเบียน
- รายละเอียดเกี่ยวกับป้าย ทั้งลักษณะข้อความ ภาพขนาดรูปร่างและรูปตัวของป้าย (ถ้ามี)
- สถานที่ติดตั้งหรือแสดงป้าย
- แผนที่ตั้งพอสั่งเซป
- หนังสือมอบอำนาจพร้อมติดอากร (กรณีไม่สามารถมาติดต่อด้วยตนเอง)

๑.๒ ขั้นตอนการให้บริการ

- ยื่นแบบประเมินภาษี
- ตรวจสอบเอกสารเพื่อประเมินภาษี
- ออกใบเสร็จรับเงิน

๒. ขั้นตอนการเสียภาษีป้าย ป้ายเดิม (กรณีเอกสารไม่ชัดเจนครบถ้วน)

๒.๑ เอกสารที่ต้องใช้การติดต่อ

-

๒.๒ ขั้นตอนการให้บริการ

- ยื่นแบบประเมินภาษี
- ตรวจสอบ
- ขอเอกสารหลักฐานเพิ่มเติม ออกสำรวจตรวจสอบป้าย
- คำนวณค่าภาษี แจ้งให้ผู้ยื่นเสียภาษีทราบ
- ออกใบเสร็จรับเงิน

๒.๓ ระยะเวลาดำเนินการ

- โดยประมาณ ๑ วันทำการ

ขั้นตอนการเสียภาษีป้าย

หลังจากทำป้ายเสร็จต้องดำเนินการตามขั้นตอนต่างๆ ดังต่อไปนี้ ให้เรียบร้อยก่อนนำป้ายไปติด



๓. ขั้นตอนการเสียภาษีป้าย ป้ายใหม่

๓.๑ เอกสารที่ต้องใช้การติดต่อ

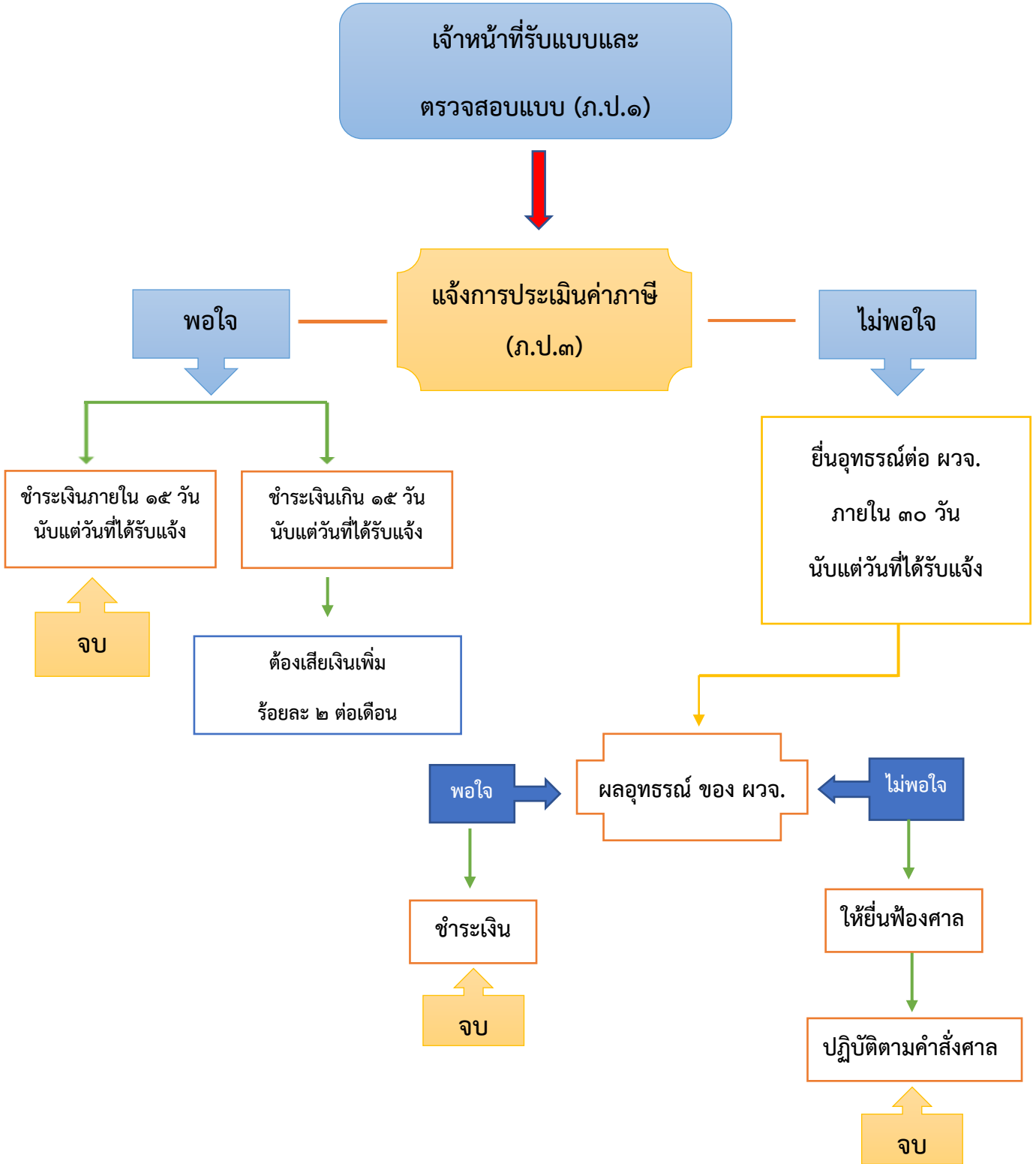
- ใบเสร็จรับเงินของปีที่ผ่านมา
- สำเนาบัตรประจำตัวประชาชน
- ทะเบียนพาณิชย์ หรือหนังสือรับรองการจดทะเบียน
- รายละเอียดเกี่ยวกับป้าย ทั้งลักษณะข้อความ ภาพขนาดรูปร่างและรูปตัวของป้าย (ถ้ามี)
- สถานที่ติดตั้งหรือแสดงป้าย
- แผนที่ตั้งพอส่งเขป
- หนังสือมอบอำนาจพร้อมติดอากร (กรณีไม่สามารถมาติดต่อด้วยตนเอง)

๓.๒ ขั้นตอนการให้บริการ

- ยื่นแบบประเมินภาษี
- ตรวจสอบ
- ขอเอกสารหลักฐานเพิ่มเติม ออกสำรวจตรวจสอบป้าย
- คำนวณค่าภาษี แจ้งให้ผู้ยื่นเสียภาษีทราบ
- ออกใบเสร็จรับเงิน

แผนผัง ขั้นตอนการชำระภาษีป้าย

ผู้เสียภาษียื่นแบบ ภายในวันที่ ๔ มกราคม - ๓๑ มีนาคม ของทุกปี



อัตราภาษีป้ายใหม่ เริ่ม ๑ มกราคม ๒๕๖๔

ประเภทป้าย	ลักษณะป้าย	อัตราภาษีป้าย
ป้ายประเภทที่ ๑	(ก) อักษรไทยล้วน ที่เคลื่อนที่หรือเปลี่ยนข้อความได้ (ป้ายวิ่งไฟ)	๑๐ บาท/๕๐๐ ตร.ซม.
	(ข) อักษรไทยล้วน (ป้ายติดทั่วไป)	๕ บาท/ ๕๐๐ ตร.ซม.
ป้ายประเภท ๒	(ก) อักษรไทยปนกับอักษรต่างประเทศ และหรือปนเครื่องหมายอื่นที่เคลื่อนที่หรือเปลี่ยนเป็นข้อความ เครื่องหมายหรือภาพอื่นได้ (ป้ายไฟวิ่ง)	๕๒ บาท/๕๐๐ ตร.ซม.
	(ข) อักษรไทยปนกับอักษรต่างประเทศ และหรือปนรูปภาพ และหรือปนเครื่องหมายอื่น (ป้ายติดทั่วไป)	๒๖ บาท/ ๕๐๐ ตร.ซม.
ป้ายประเภท ๓	(ก) ป้ายไม่มีอักษรไทย และป้ายที่มีอักษรไทยบางส่วนหรือทั้งหมดอยู่ใต้หรือต่ำกว่าอักษรต่างประเทศที่เคลื่อนที่หรือเปลี่ยนเป็นข้อความ เครื่องหมาย หรือภาพอื่นได้ (ป้ายวิ่งไฟ)	๕๒ บาท/ ๕๐๐ ตร.ซม.
	(ข) ป้ายไม่มีอักษรไทย และป้ายที่มีอักษรไทยบางส่วนหรือทั้งหมดอยู่ใต้หรือต่ำกว่าอักษรต่างประเทศ (ป้ายติดทั่วไป)	๕๐ บาท/ ๕๐๐ ตร.ซม.

เมื่อคำนวณพื้นที่จำนวนเงินภาษีไม่ถึงป้ายละ ๒๐๐ ให้เสียภาษีป้ายละ ๒๐๐ บาท

